

VICTRIX 专业报警安防系统

www.cn.security.honeywell.com

霍尼韦尔 VICTRIX 专业报警安防系统是一套基于 TCP/IP 网络技术的更加安全专业的报警系统，适用于所有住宅小区和有集中管理的商铺、学校及医院等楼堂馆所的防盗报警和周界报警，并具有报警联动、地图显示及二次转发的功能。系统由报警主机、报警模块及监控软件组成，可以监控多达 3000 个报警主机 / 模块。

产品特点

- 新一代 TCP/IP 网络报警主机，组网方便，报警速度快。
- 所有数据都经过 AES 加密，数据更安全。
- 支持延时防区，立即防区，24 小时防区类型。
- 具有报告存储功能，掉电不丢失。避免由通讯网络导致丢失报告。
- 具有实时时钟功能，定时校准，保证报警系统时间同步。
- 户内多机：最多可支持 10 个主机级联，满足不同用户需要。
- 支持单防区布撤防，布防更灵活。
- 中心软件支持遥控布撤防和旁路功能，支持中心遥控编程和升级，现场维护简单方便。
- 中心软件支持警情转发，方便多级管理。
- 中心软件具有多级电子地图，可显示警情、主机及防区状态。
- 中心软件具有声光联动，便于及时处理警情。
- 支持 VISTA-128BPT/250BPT 主机。用于大型小区周界，布线更方便，覆盖范围广。

产品优势

- TCP/IP 技术报警主机
 - 100M 网络，警情上传更为迅速
 - 布线没有距离限制
 - 系统架构简单，组网方便，节约成本
 - 通讯可靠性高，在线诊断及故障定位快捷
 - 与 RS485 同类主机价位可比
- 安全专业的报警主机
 - 具有报告存储功能，掉电不丢失，避免由通讯网络导致丢失报告
 - 所有数据都经过 AES 加密，信息更安全
 - 具有实时时钟功能，定时校准，保证报警系统时间同步
- 二级转发
 - 中心软件支持警情转发，方便多级管理
 - 通过 TCP/IP 网络上报到物业中心
 - 物业通过 IP 二次转发给 110 或专业联网报警中心
- 室内多机
 - 最多可扩展至 10 个，满足个性化需求
 - 就近操作，特别适合复式建筑，远离入户门撤布防
 - 防区扩展，增加防区数量的一种方法
 - 本地主机单防区撤布防及级联主机整机撤布防
- 远程反控
 - 中心遥控撤布防
 - 旁路
- 维护方便
 - 中心可视化编程配置
 - 中心升级



VICTRIX 专业报警安防系统

www.cn.security.honeywell.com

产品介绍

VICTRIX-8: 8 防区 LED 报警主机

- 键盘主机一体式
- 86 盒接线
- 8 防区有线防区支持线尾阻检测
- 多用户密码支持
- 防拆报警功能
- 挟持报警功能
- 拥有布防，撤防，周界布防，单防区布撤防
- 一路继电器输出
- 主机间联动
- 10/100M 网络支持
- 远程上报，控制，配置和升级



VICTRIX-2: 2 防区报警模块

2 防区报警模块安装在社区周界红外对射设备中，向控制中心发送防区内的报警信息，为用户提供防盗、报警功能，保证社区安全。

- 抗浪涌、抗雷击、防静电设计
- 2 个 24 小时有线防区
- 有线防区支持线尾阻检测
- 小体积
- 10/100M 网络
- 远程上报，配置和升级



VICTRIX-6: 6 防区报警模块

6 防区报警模块安装在楼层弱电井中，汇集了各防区状态信号，为用户提供防盗、报警、煤气泄漏和紧急求救功能，保证居家安全的报警处理设备。

- 抗浪涌、抗雷击、防静电设计
- 6 个 24 小时有线防区
- 有线防区支持线尾阻检测
- 小体积
- 10/100M 网络
- 远程上报，配置和升级



VICTRIX-MONITOR: 监控软件

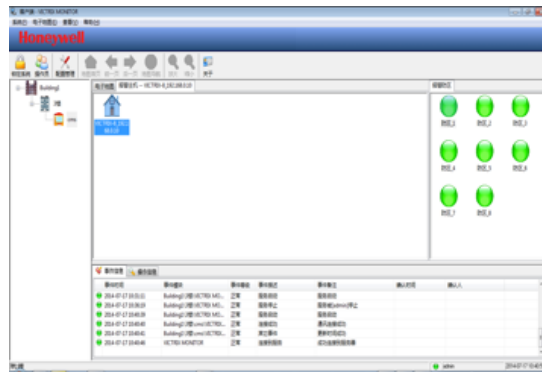
监控软件是整个报警系统的核心组成部分，安装在接警中心的管理计算机上。监控软件采用模块化设计，可进行设备的添加、调试、主机的参数设置，自动布撤防，自动校时和用户的权限管理等。电子地图监控模块提供可视化的报警系统信息，对整个系统发生的各类事件进行实时监控及报警事件的处理。用户可对历史报警记录、主机操作记录、控制中心的操作情况以及报警事件处理情况进行查询、统计，并可将产生的各类流水事件生成报表输出。

- 简单直观的操作界面，使操作人员很快掌握并操作；
- 将用户报警、周界报警、报警联动等功能集成为一体，方便操作人员的使用和管理；
- 将小区平面、楼层、房型及防区信息显示在多级电子地图上；
- 周界防区直观的显示在小区平面图上，定位准确、直观；
- 报警指示非常直观，处警极其方便；
- 软件具有声光报警，确保在报警来临时给值班人员有效的报警提示；
- 对主机故障及时报警，并记录各主机的状态，以便操作人员观测系统状态，确保系统正常运行；
- 实现远程布撤防，防区旁路；
- 支持远程编程及设备升级，方便系统维护；

VICTRIX 专业报警安防系统

www.cn.security.honeywell.com

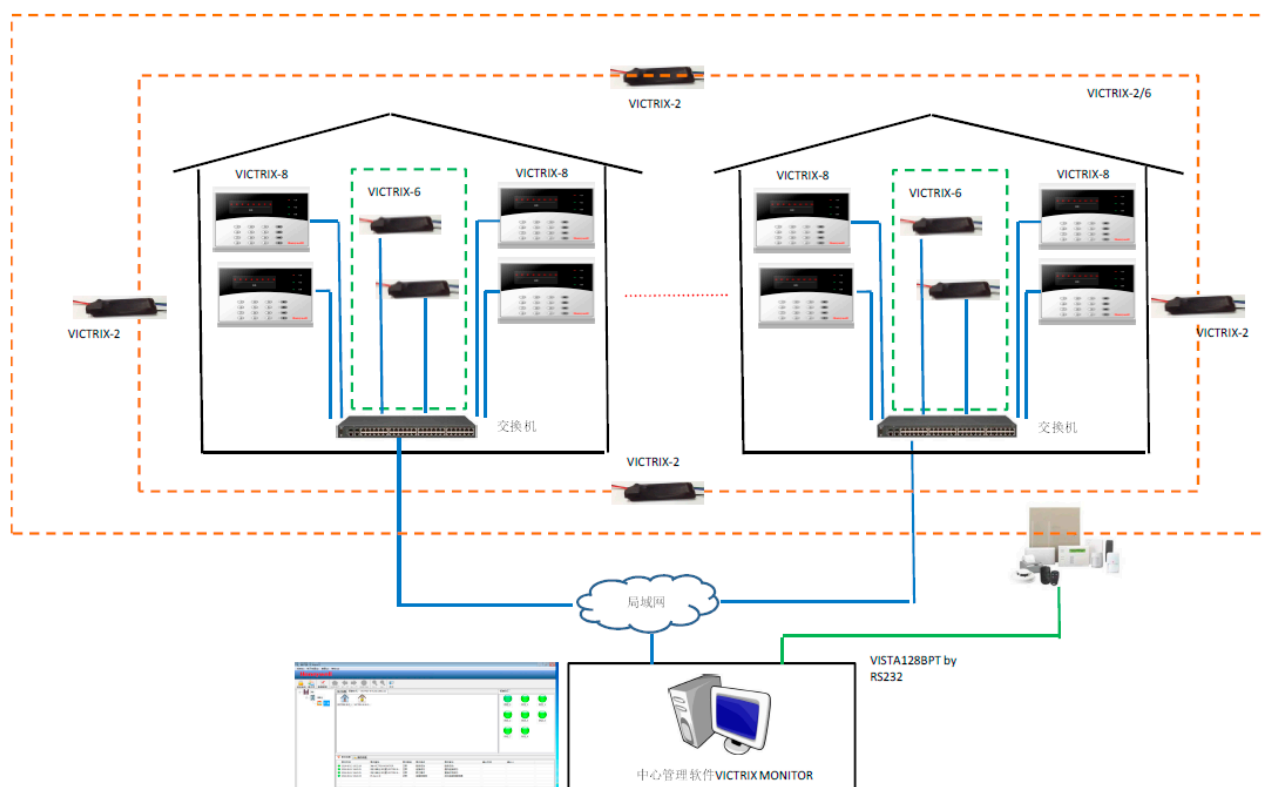
- 实时显示主机布撤防状态及防区状态；
- 强大的报警处理机制，给保安出警提供依据；
- 强大的统计查询功能，支持各种条件查询、统计及导出；
- 使用 MS ACCESS 数据库管理系统，支持大容量的数据存储，可保存 2G 容量的报警事件和记录(约 1000 万条)，快速的数据访问响应，完备的数据备份功能；
- 多级权限管理，详细的操作日志记录。



系统配置指南

操作系统	Windows XP, Windows 7
数据库	MS Access
计算机硬件配置	双核及以上处理器，内存 2G 以上，硬盘 100G 以上
HUB 网络集线器、交换机	100M 网络
VICTRIX-8	8 防区 LED 报警主机
VICTRIX-2	2 防区报警模块
VICTRIX-6	6 防区报警模块
VICTRIX MONITOR	监控软件

系统架构



VICTRIX 专业报警安防系统

www.cn.security.honeywell.com

订购信息

型号	Part Number	产品描述
VICTRIX-8	VICTRIX-8	8 防区 LED 报警主机
VICTRIX-2	VICTRIX-2	2 防区报警模块
VICTRIX-6	VICTRIX-6	6 防区报警模块
VICTRIX MONITOR	VICTRIX-MONITOR	监控软件

Honeywell Security Group

亚太区总部

中国上海市遵义路 100 号
虹桥上海城 A 座 35 楼
电话: (86) 21-2219 6888
传真: (86) 21-6237 0740

深圳代表处

广东省深圳市福田区深南大道 6008 号
深圳特区报业大厦西座 11 楼 1102-04 单元
电话: (86) 755-2518 1226
传真: (86) 755-8299 6162

北京办事处

北京市朝阳区酒仙桥路 14 号
兆维工业园区甲 1 号楼
电话: (86) 10-5669 6000
传真: (86) 10-5756 0508

成都代表处

四川省成都市成华区双庆路 10 号
华润大厦 1205 室
电话: (86) 28-8436 0336
传真: (86) 28-8436 0306

沈阳办事处

沈阳市和平区南京北街 206 号
城市广场第一座 904 室
电话: (86) 24-2334 1595
传真: (86) 24-2334 1506

广州办事处

广州市海珠区滨江中路 308 号
海运大厦 15 楼 A 座
电话: (86) 20-8410 1801
传真: (86) 20-8410 1810

西安代表处

西安市高新区丈八二路 40 号
电话: (86) 29-8538 7990
传真: (86) 29-8833 2425

重庆代表处

重庆市北部新区高新园黄山大道中段 5 号
水星科技大厦 B 栋 4F
电话: (86) 23-6788 2288
传真: (86) 23-6372 0025

武汉代表处

武汉市武昌区临江大道 96 号
武汉万达写字楼 1906 室
电话: (86) 27-83809446/48/68
传真: (86) 27-83809446-606



微信公众平台



新浪微博

关注我们:     

霍尼韦尔安防中国区客服热线: 400-8800-330
www.cn.security.honeywell.com
security.cn@honeywell.com

VS-Da-029-01 (分销售类)
July 2014
© 2014 Honeywell International Inc.

产品规格如有升级、变更, 恕不另行通知