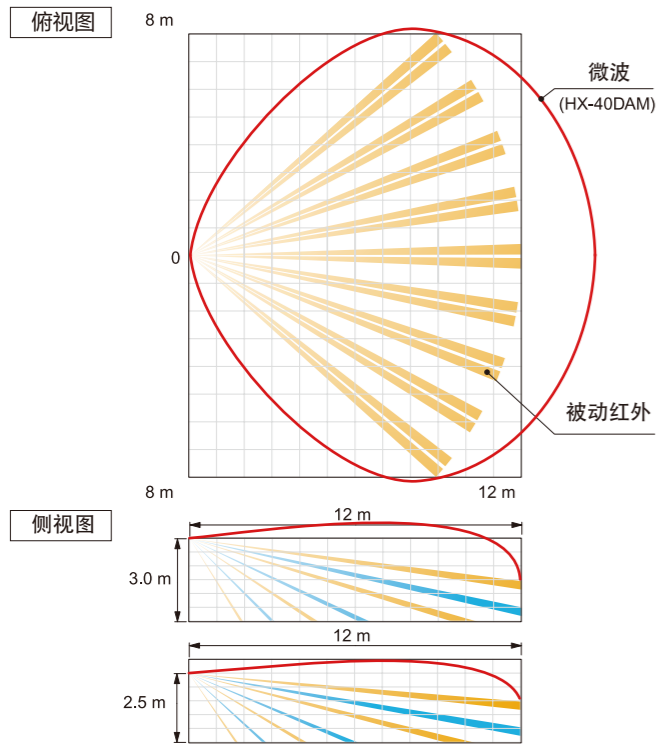


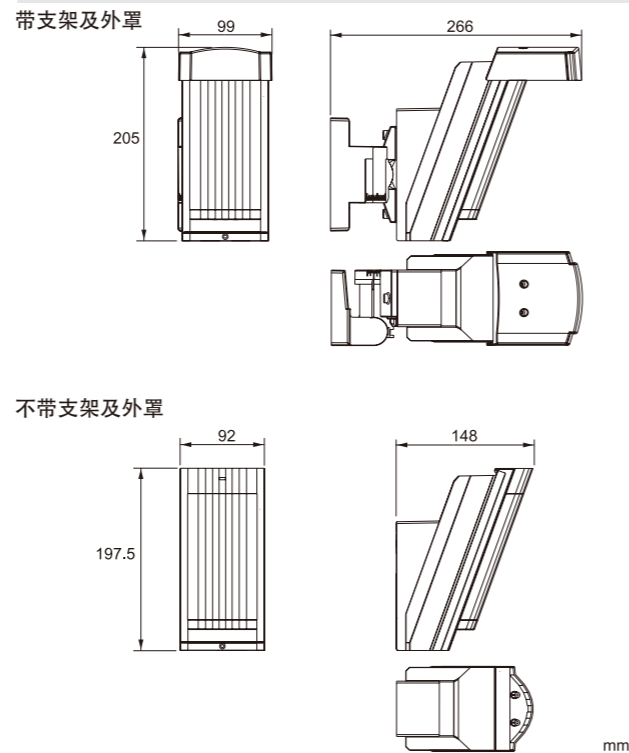
规格参数	
型号	HX-40DAM
探测方式	被动红外+微波
防遮挡功能	✓
覆盖范围	12m 85°广角/94防区
PIR距离可调	4m, 5.5m, 9.0m
可探测速度	0.3m/s-1.5m/s
灵敏度	2°C时0.6m/s
电源输入	9.5~18V DC
耗电	12V DC时50mA最大
报警周期	2.0±1 sec.
预热周期	约60sec.(LED闪烁)
报警输出	28V DC, 0.2A最大
防拆开关	常闭, 28V DC, 0.1A最大 当外壳被移去时打开
故障输出	常闭28V DC, 0.1A最大
辅助输入	常闭28V DC, 0.1A最大
LED指示灯	红色: 预热, 报警, 故障 绿色: 预热, 被动红外探测, 故障 黄色: 预热, 微波探测
RF干扰	10V/m以下时不误报
工作温度	-20°~+60°C
环境湿度	最高95%
IP防护等级	IP65
安装方式	墙装
安装高度	2.5-3m
支架调节角度	垂直: ±20°水平: ±90°
重量	700g
附件	支架, 罩篷, 区域遮挡条, 安装螺丝包(3x10-2, 4x20-4)

*规格参数和设计如有变更, 恕不另行通知

探测模式



尺寸



室外高性能探测器 HX-40DAM

- 独有的智能"与"逻辑
- 双信号处理分析电路
- 植物摇摆分析电路
- 夏夜温度补偿技术



经销商信息:
上海巨想科技有限公司
021-52306383
上海市闵行区颀兴东路999弄阳明国际创业园致美楼205室

HX-40系列 (12m) 室外高性能探测器

产品特点

卓越的探测功能

HX系列具有卓越的探测表现。该系列具有与众不同的探头，它能产生高达94个高密度探区的独特区域结构。通过使用“与”探测技术-双层探测区域被同时触发才产生报警，能够有效阻止由小动物等引起的误报和漏报。



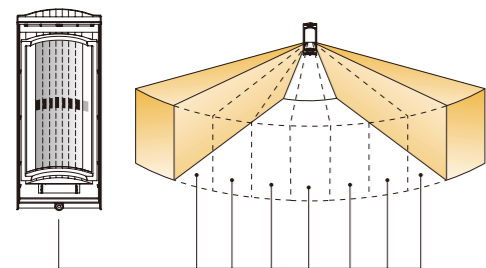
HX-40DAM 双红外+微波

灵活的探区设置

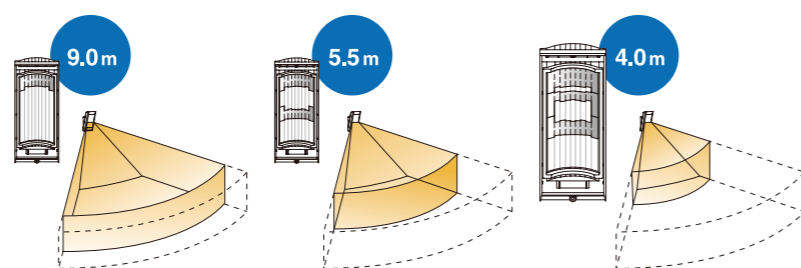
室外多变的环境，如植物摇摆，反光的表面等，会引起误报。而通过事先勘查探测区域的情况，并配合使用HX系列配备的遮挡条，可以有效的避免不必要干扰。



部分区域灵活遮挡



调节探测长度

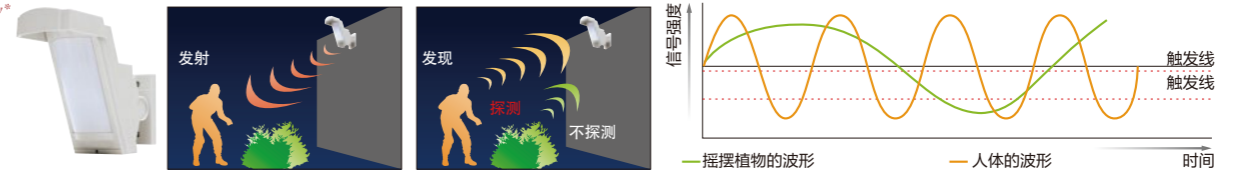


环境适用性设计

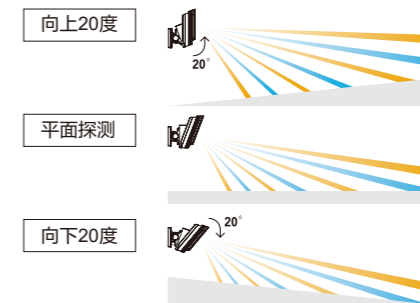
微波智能量化逻辑



HX系列一直都在监视波形的变化，当它监视到增加了与人体波形变化不同的波形变化时，会自动取消此由植物摇摆引起的信号。



适应陡坡环境



和大多数室内平整的地面不同，室外较常见的陡坡，会影响探测效果。而HX系列的支架设计可以根据实际情况进行调整，从而实现更好的探测表现。

防遮挡功能

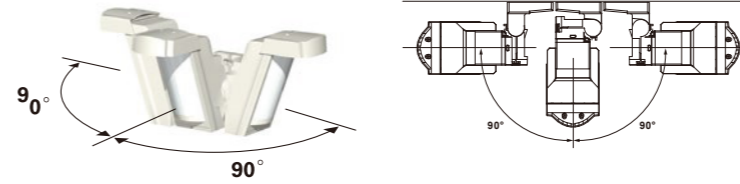


当有物体遮挡住透镜超过190秒，该功能会被触发，并发出故障异常报警。



具有180°支架调节的支架

180度水平调整支架



产品功能

- 安装高度2.5~3.0m
- 智能“与”逻辑
- 双重屏蔽感光
- 先进的温度补偿逻辑
- 夏晚补偿逻辑
- 植物摇摆分析电路
- 防遮挡功能
- 微波智能量化逻辑

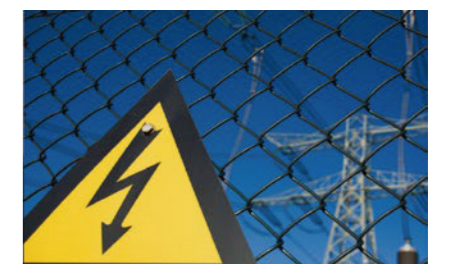
应用场景



高档住宅



边海防



无人值守基站