

A-120 独立式双总线报警主机

- * 主机自带4个总线接口,2路后端总线,2路前端总线,总线最远距离6000米,可通过光纤传输。
- * 后端总线具备实时LED走字屏播报信息与键盘同步,支持多个全中文键盘,多个60分贝语音电子地图。
- * 前段总线具备扩展128个总线防区,8个独立子系统,每个子系统可分配独立键盘控制。
- * 双制式智联网络接口模块可同时连接4个不同网络平台,可直接连入监控平台、安防集成平台、接警平台,管理APP等。
- * 主机自带串口,可以连接实时打印机与安防集成平台,可存储240条报警事件,断电保护。
- * 系统故障自动侦测,如交/直流供电监测,断电键盘报警显示,总线相互隔离,前端总线故障监测,防区模块运行状态监测,后端通讯故障自动侦测,键盘监测,确保系统正常运行。



主机供电	AC220V
静态耗电	250mA (DC12V)
总线接口	RS-485/9600bps
主机尺寸	260mm x 260mm x 75mm
重量	2kg

A-1209 中文报警键盘

B



特性:

- * 全中文操作界面,报警系统实体橡胶按键
- * 支持主键盘可控制所有子系统
- * 后端总线设备最远距离可达6000米

静态耗电	200mA (DC12V)
工作状态	300mA (DC12V)
外型尺寸	170mm x 120mm x 30mm

A-1201 单防区模块

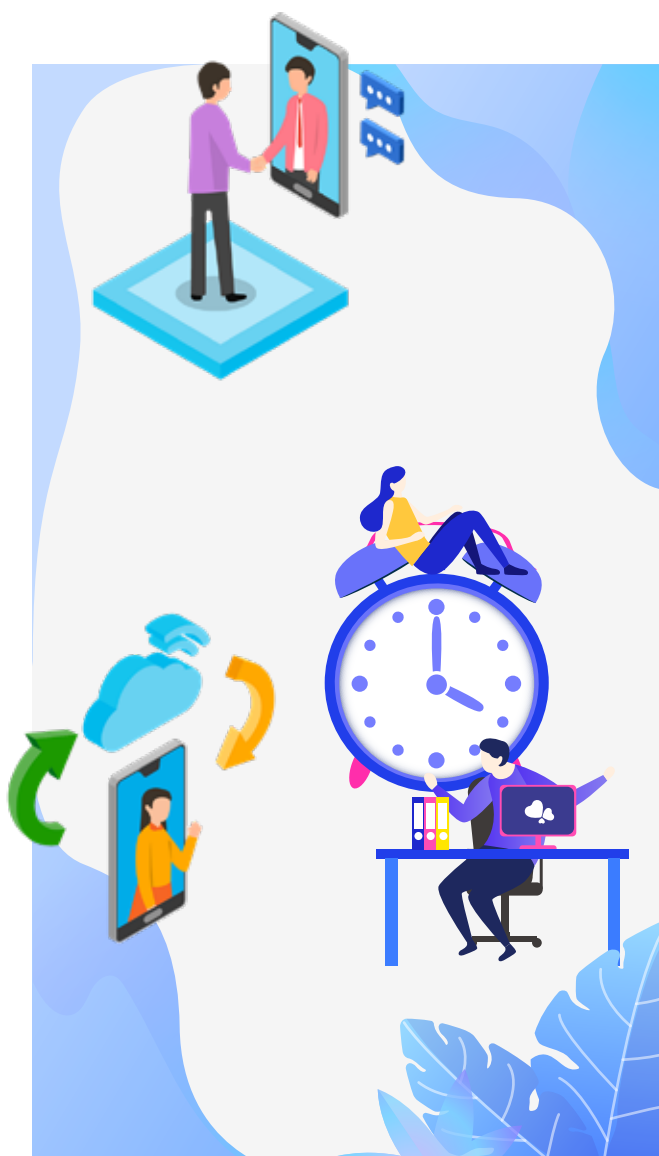
A



特性:

- * 前端专用报警总线设备
- * 8421简化编码方式,采用加密变成协议
- * DC11-24V宽电压供电
- * 支持光纤传输方式

静态耗电	10mA (DC12V)
外型尺寸	50mm x 20mm x 5mm



B100 8防区键盘

特性:

- * 8个分线防区
- * 总线联网
- * 支持独立报警输出



电压	DC 10V~15V
静态耗电	30mA
产品尺寸	170mm × 120mm × 30mm
工作温度	-10℃~+55℃
相对湿度	95%非凝结

B200 8防区网络键盘

特性:

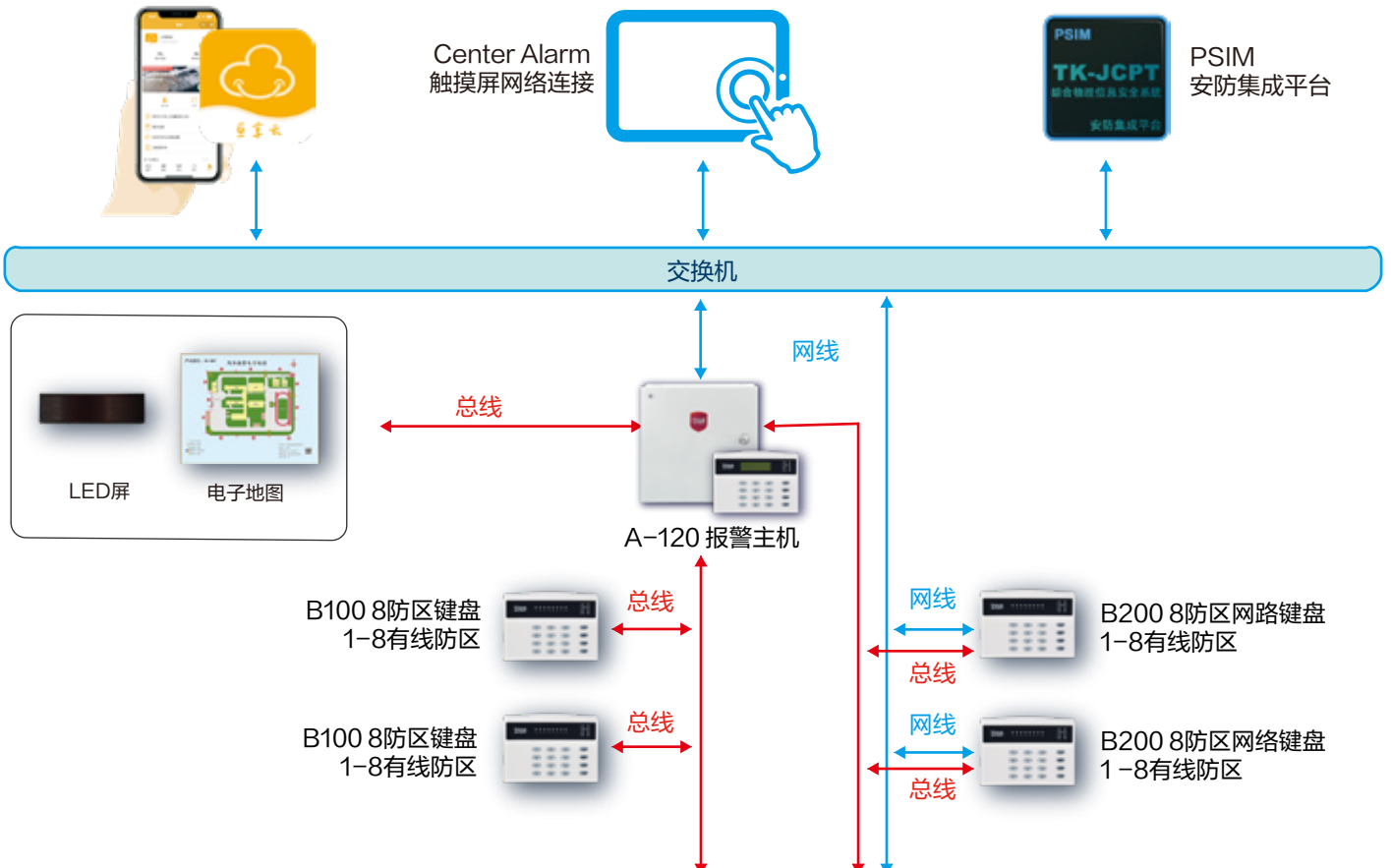
- * 8个分线防区
- * 支持网络与总线联网
- * 支持独立报警输出
- * 双网络接警中心, 支持APP与微信小程序



电压	DC 10V~15V
静态耗电	30mA
产品尺寸	170mm × 120mm × 30mm
工作温度	-10℃~+55℃
相对湿度	95%非凝结

型号	名称	防区总数	显示区域	B300 (A) 总线连接	Center Alarm 触摸屏网络连接	主副键盘	PSIM 安防集成平台	双网络报警中心	巨享云 APP	巨享云 微信小程序
B100	8防区键盘	8个	LED	●						
B200	8防区网络键盘	8个	LED	●	●	●	●	●	●	●
B300	无线报警一体机	64个防区 64个键盘	LCD	—	●	●	●	●	●	●

- * 防区总数: B100 / B200为分线制, 防区回路聚集到键盘后, B300为总线方式扩展。
- * B300 (A) 总线连接: 通过B300总线扩展能力, 可接入防区模块与8防区键盘, 占用一个B300防区。
- * 主副键盘: 通过巨想调试工具进行主副键盘配置后, 相同型号的键盘可以组成成一主多副的关系, 同步报警信息与布撤防信息。



A-1208

八防区有线扩展模块



特性:

- * 前端总线设备
- * 支持8个有线防区接入
- * 铝合金挂壁式、磁吸设计
- * 安装在安防弱电间与保密机房,采用拨码方式

使用场景:

用于扩展总线防区,每个最多可扩展8个防区
常用于医院、学校、大楼弱电间中級联

电源电压	DC10.5V~15V
静态耗电	35mA (DC12V)
地址码选择	拨码方式
报警输入	NC NO 接线尾电阻
外型尺寸	20mm×80mm×28mm

A-1203

双防区输入输出模块

特性:

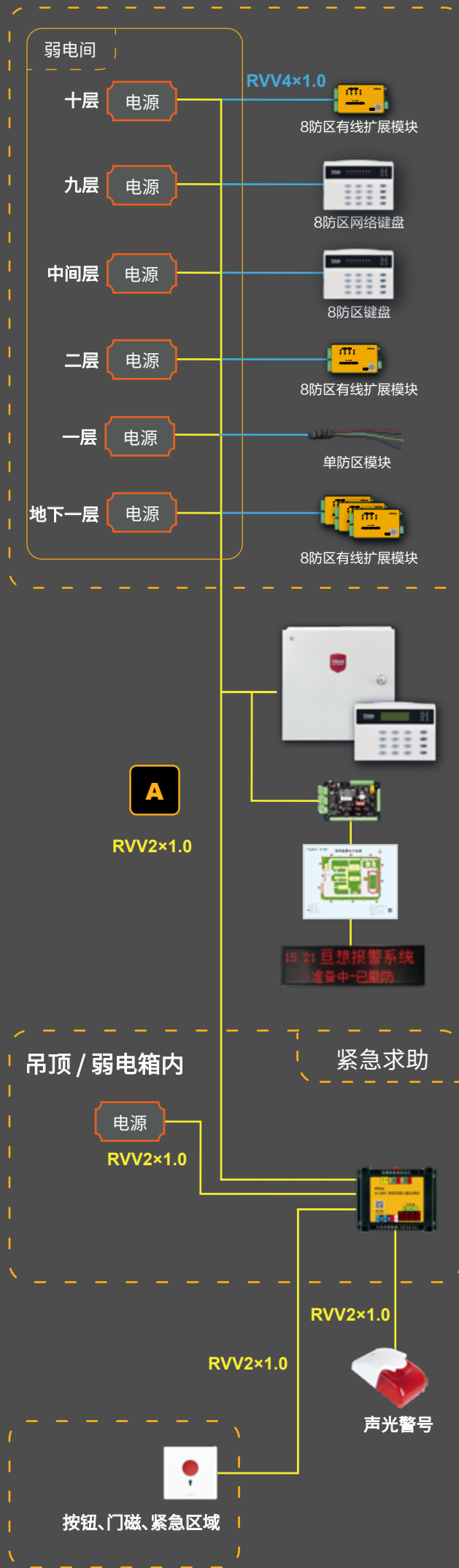
- * 具备2路输入,2路输出
- * 支持独立工作模式与总线工作模式
- * 支持总线断线记忆布撤防模式
- * 2路输出,通过拨码开关信号输出与12V输出
- * 具有两种工作模式,报警延时与延时报警
- * 可通过按键设置时间,最小单位:秒,最单位分钟,最长时间999分钟

使用场景:

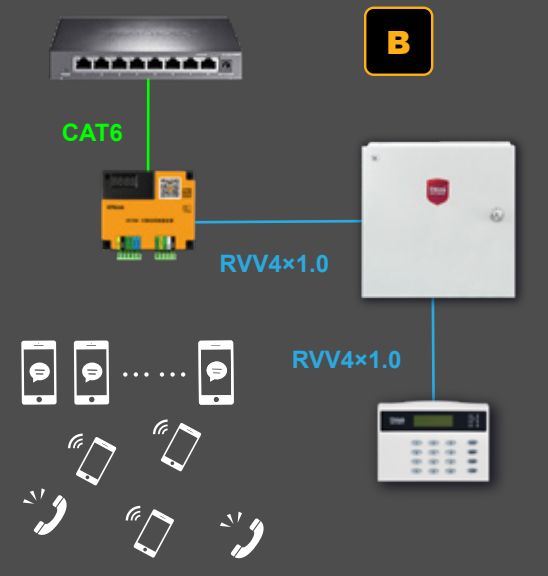
物流仓储、商业综合体、智慧安防、科研政企

设备支持独立方式与联网受控方式使用,通过8421拨码选择总线或独立方式,设备支持单路信号输入与双路信号输入,单路信号输入时,支持2路输出,分别对应2个计时时间,自由设置时长;设备支持报警延时与延时报警,16种组合模式

电源电压	DC10V~15V
输入	常闭 (NC\COM)
输出	NC COM NO 或 12V
输出继电器最大负载	10A 240VAC / 10A 12VDC
尺寸	115mm×90mm×40mm



联网接线方式



系统检测到报警、故障、交流掉电事件发生时，我们能... ..



GT550 计算机网络服务器

特性：

* 可同步接入4个平台、不同品牌、不同网段的安防平台（现支持的平台有：海康威视、浙江大华、域适都原霍尼接警机、亘想安防平台、亘享云移动端，德尚安接警平台、另外4个第三方保密安防平台）

使用场景：

无需本地服务器进行各类事件警情推送，支持微信小程序与手机APP控制管理



推荐型号：

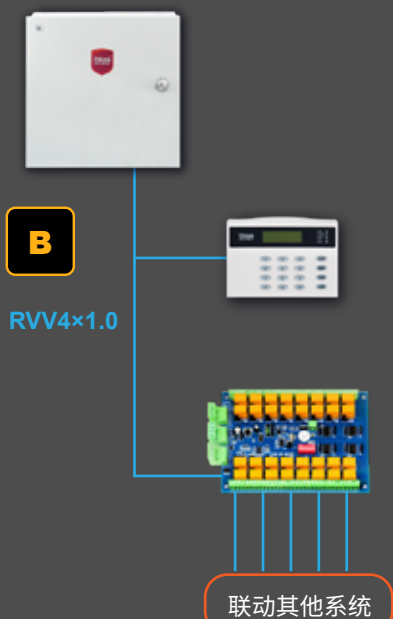
设置多个号码
同时接电话、短信通知

	有线	4G无线	有线+4G无线
	GT550EK	GT550M4K	GT550M4EK
工作电压	DC12V		
静态工作电流	110mA		
电话口工作时，支持contact ID报警主机			
有线模块支持局域网或广域网，无线网络支持全网通			
工作温度	-25°C~+50°C		
湿度	95%无凝结		

1防区报警

10防区报警

32路联动接线方式



4332DVRY 32路多功能联动矩阵

特性：

* 可以和多种报警主机配合使用的联动控制器，所有控制协议都可以通过拨码开关来选择

* 丰富的通讯接口：RS232输入接口、RS232输出接口、RS485接口、报警主机键盘口、辅助键盘RBGY通讯端口

使用场景：

监控联动，消防联动，门禁联动，能耗联动，排风联动，毒气联动等，利用报警信号联动的其他系统

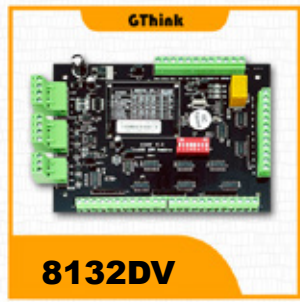


供电电压	DC 10V~15V
电源功率	15W
静态电流	50mA
继电器触点容量	125VAC/1A 或 28VDC/2A
尺寸	200mm×145mm

8132系列AI联动模块

8132DV 全功能模块

8132SE 防区输出专用模块



特性:

具有 *共36路总输出, *32路防区报警联动输出(仅8132SE), *运行状态输出, *布防状态输出, *撤防状态输出, *防区总输出, *语音输出

- * 支持THINKvoice语音模块, 实现语音播报。
- * 支持连接LED走字屏。
- * 支持的主机与接口: A-120, DS7400XI, VISTA-128/250BPT, 120/10/20P, CMS6/8/40, 238/2316与串口控制。

供电电压	直流10V~12V
额定输出	总最大300Ma 静态55Ma
尺寸	146mm×111mm
安装孔距	130mm×87.5mm

SK-LED LED显示屏



特性:

- * 后端总线设备, 可选用总线延长设备最大距离可达6000米
- * 也可配合光纤或网络传输
- * 兼容报警主机数量大于6种

使用场景:

学校、医院、军火库、金库、看守所、法院等LED点阵播报显示屏解决以往不能迅速识别的报警信息, 快速有效的划分报警区域, 可在监控中心、走道重要入口处提示警戒

通信接口	A-120后端总线, 8132DV模块485端口 TK-JCPT联动(所支持的所有报警主机, 共20款) 详见TK-JCPT软件部分
外观尺寸	640mm×180mm×50mm(单) 640mm×180mm×120mm(双)
工作时间	>10000小时(平均无故障)
使用寿命	>100000小时
供电方式	AC220V/50Hz

SK-MAP 声光电子地图 (模拟沙盘)



特性:

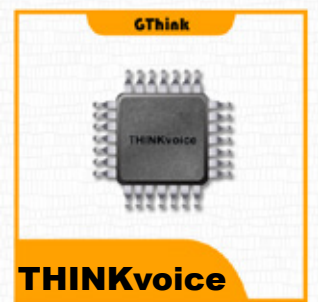
- * 地图能清晰显示报警区域内的建筑物、绿化等, 以及围墙平面图
- * 选用高亮LED灯, 具有状态灯, 工作指示灯, 防区故障灯, 撤防常亮灯, 防区报警点亮灯, 防区故障闪烁灯
- * 能与LED走字屏连接

外形尺寸	100cm×80cm, 80cm×60cm, 120cm×80cm (可定制特殊尺寸)
材质	PS面板包铝合金外框, 特殊抗日光喷绘

THINKvoice 语音模块

特性:

- * 总最大300Ma配合8132DV使用, 兼容各类报警主机及安防集成平台系统的前、后端现场语音联动。
- * 可提供无源喇叭接口及3.5寸标准音频线型插口。



A-120LAN 网络模块

特性:

- * 配合接警处理管理软件,用于连接PC平台与后端设备联动控制



工作电压	DC 9-48V 200mA
工作功耗	>2W
工作温度	-40°C~+85°C
接口数量	RJ45/RS232/RS485
外形尺寸	壁挂式, 92mm×65mm×22mm
外壳材质	铝合金

A-120TR 光纤直连模块

特性:



- * 支持A-120报警主机4根总线通过光纤传输
- * 无电磁干扰、无地环干扰
- * 支持单模单纤, 半双工模式通讯



光纤接口	FC型接口(可选ST/SC)
光纤类型	单模15-20Km(可选多模)
传输距离	多模:2Km、单模:20Km
串口数量	1路RS232/485/422接口
接口标准	RS232/485/422 TIA/EIA标准
外形尺寸	壁挂式, 92mm×65mm×22mm

A-1218 总线型延长放大器

特性:



- * 光电中继器、能够延长总线的通信距离
- * 总线超过1KM时增加此设备, 一条总线可连续添加5个



接口特性	接口兼容EIA/TIA的RS-485/RS-422标准
传输速率	300-115.2K BPS
外形尺寸	120mm×72mm×22mm
使用环境	-40 °C~85 °C, 相对湿度为5% 到95%
传输距离	0-5,000 米(115200bps-9600bps)

A-120TW 报警打印机

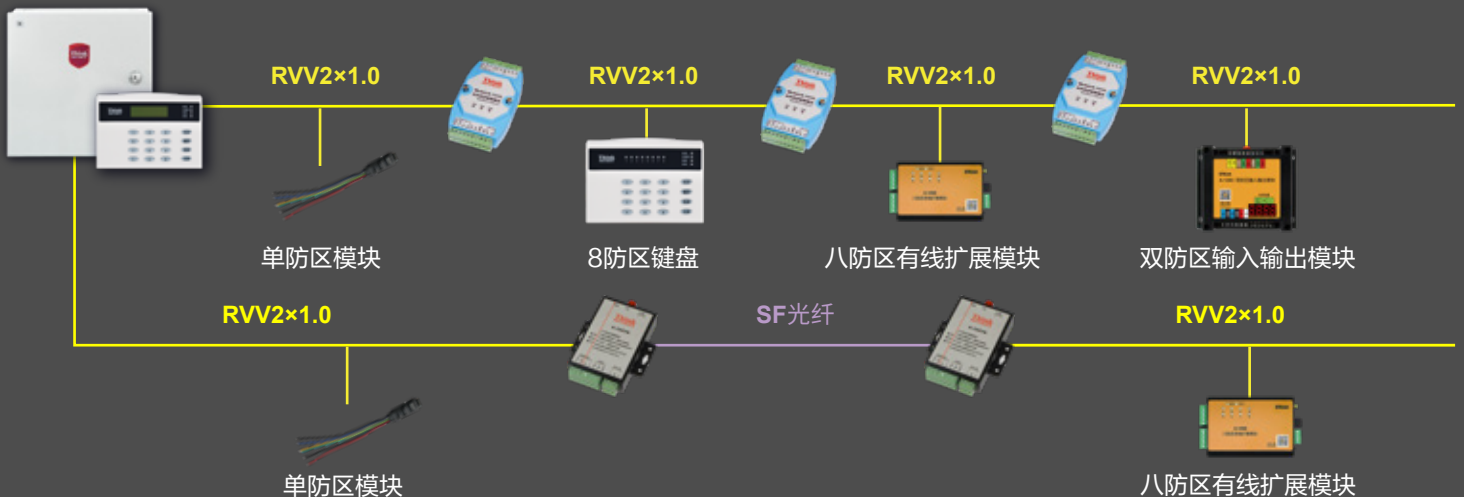
特性:

- * 用于记录报警信息的专业打印机, 通过RS232通讯方式与A120主机连接, 报警打印机的机芯采用热敏纸, 避免更换色带带来的不便



工作电压	DC 5V-6V
静态工作电流	2.5A
工作温度	-10°C~+50°C
通讯方式/速率	RS232/9600bps
防区响应时间	<2s
外型尺寸	180m×110mm×90mm

◦总线延长模式 ◦光纤串联模式



联动设备

