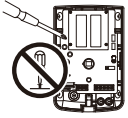


被动红外/微波双鉴探测器
RX CORE SERIES
RXC-DT40

RXC-DT40 : 10.525GHz

安装说明书

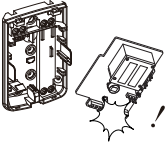
警告



警告



注意

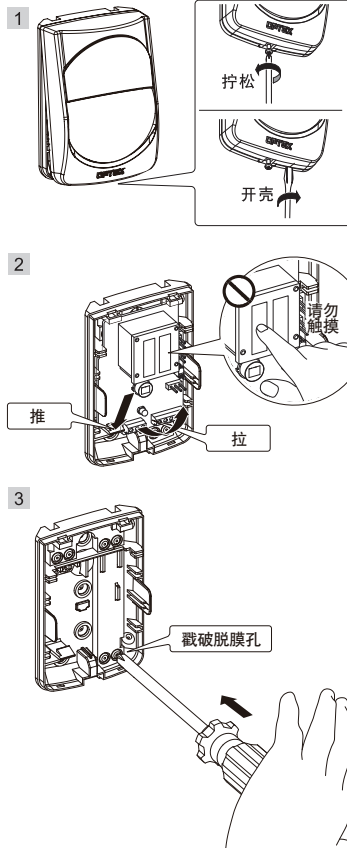


禁止符号 ⊘ 表示禁止的行为。

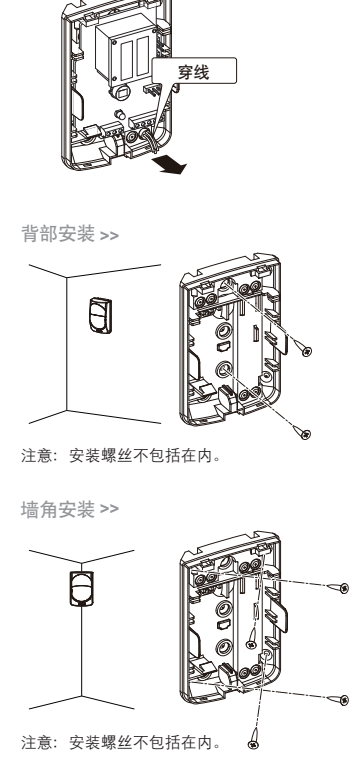
1 安装注意事项



2 安装

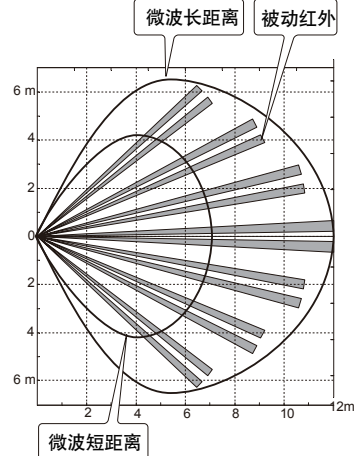


4

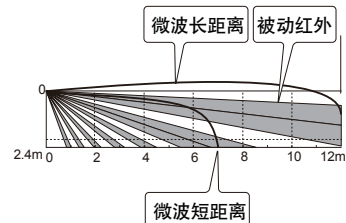


3 探测区域

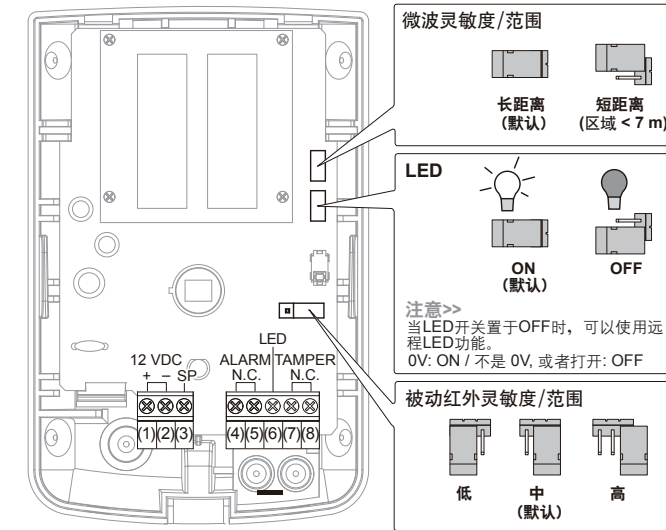
■ 顶视图



■ 侧面图



4 设置



7 规格参数

型号	RXC-DT40
探测方式	被动红外与微波
覆盖范围	12m × 12m 85° 广角
探测区域数	78 防区
安装高度	1.5 ~ 2.4m
LED报警指示灯	开/关
报警周期	约2.5秒
报警输出	常闭, 28VDC 0.2A 最大
防拆开关	常闭, 当外壳被移去时打开
防拆输出	24VDC 0.1A 最大
被动红外灵敏度/范围	低/中/高
微波灵敏度/范围	长距离/短距离
预热周期	约60秒
电源电压	9.5 ~ 16VDC
电流	12VDC时, 12mA (标准), 15mA (最大)
尺寸(宽×高×厚)	93.4 × 61.4 × 46.0mm
重量	约90g (含支架: 110 g)
工作温度	-20°C ~ +50°C
环境湿度	95% 最高
RF 干扰	10V/m以下不误报

* 规格参数及设计如有变更, 恕不另行通知。

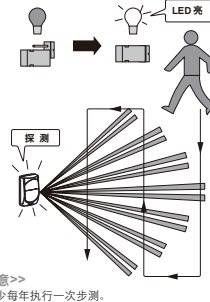
5 接线

(1)(2)	(3)	(4)(5)	(6)	(7)(8)
电源电压	空端子	报警输出 (N.C.)	远程LED	防拆 (N.C.)

■ 电源线最大长度
(一条线上接一个装置)

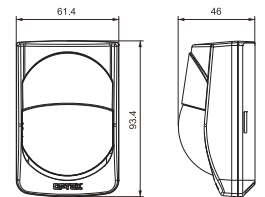
线缆规格	12V DC	14V DC
AWG 22 (0.33mm ²)	520m	1130m
AWG 20 (0.52mm ²)	820m	1780m
AWG 18 (0.83mm ²)	1310m	2850m

6 步测



注意>>
至少每年执行一次步测。

8 尺寸图



单位: mm



注意:
该产品为探测入侵者及将探测到的信号报告给报警主机而设计。仅作为整个报警系统的一部分, 我们并不承担由于入侵而造成的损失或后果。

OPTEX CO.,LTD. (JAPAN)
(ISO 9001 Certified)
(ISO 14001 Certified)
5-8-12 Ogoto Otsu
Shiga 520-0101 Japan
Tel : +81-77-579-8670
Fax : +81-77-579-8190
URL : http://www.optex.co.jp/e/

奥泰斯电子(东莞)有限公司
中国广东省东莞市黄江镇田美工业园北区
电话: +86-769-83365026
传真: +86-769-83365027

奥泰斯电子(东莞)有限公司上海分公司
URL : http://www.optexchina.com